

ФЛАНЦЕВЫЕ КЛАПАНЫ

15с68нж, 15лс68нж, 15нж68нж

ТЕХНИЧЕСКИЕ ХАРАКТЕРИСТИКИ

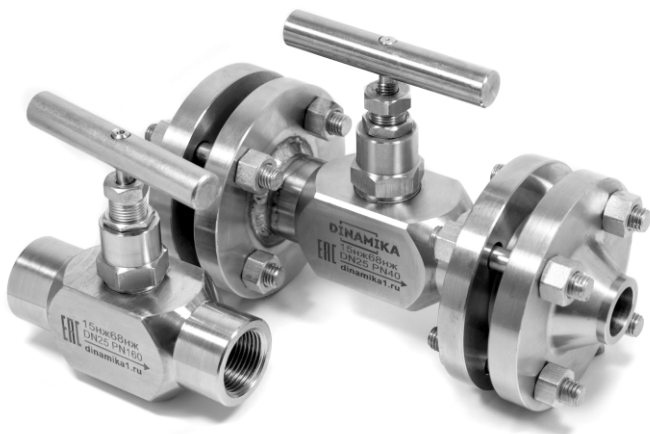
По вопросам продаж и поддержки обращайтесь:

Архангельск (8182)63-90-72	Калининград (4012)72-03-81	Нижний Новгород (831)429-08-12	Смоленск (4812)29-41-54
Астана +7(7172)727-132	Калуга (4842)92-23-67	Новокузнецк (3843)20-46-81	Сочи (862)225-72-31
Белгород (4722)40-23-64	Кемерово (3842)65-04-62	Новосибирск (383)227-86-73	Ставрополь (8652)20-65-13
Брянск (4832)59-03-52	Киров (8332)68-02-04	Орел (4862)44-53-42	Тверь (4822)63-31-35
Владивосток (423)249-28-31	Краснодар (861)203-40-90	Оренбург (3532)37-68-04	Томск (3822)98-41-53
Волгоград (844)278-03-48	Красноярск (391)204-63-61	Пенза (8412)22-31-16	Тула (4872)74-02-29
Вологда (8172)26-41-59	Курск (4712)77-13-04	Пермь (342)205-81-47	Тюмень (3452)66-21-18
Воронеж (473)204-51-73	Липецк (4742)52-20-81	Ростов-на-Дону (863)308-18-15	Ульяновск (8422)24-23-59
Екатеринбург (343)384-55-89	Магнитогорск (3519)55-03-13	Рязань (4912)46-61-64	Уфа (347)229-48-12
Иваново (4932)77-34-06	Москва (495)268-04-70	Самара (846)206-03-16	Челябинск (351)202-03-61
Ижевск (3412)26-03-58	Мурманск (8152)59-64-93	Санкт-Петербург (812)309-46-40	Череповец (8202)49-02-64
Казань (843)206-01-48	Набережные Челны (8552)20-53-41	Саратов (845)249-38-78	Ярославль (4852)69-52-93

сайт: dinamika.nt-rt.ru || эл. почта: dkm@nt-rt.ru

КЛАПАНЫ ФЛАНЦЕВЫЕ

15СЛС,НЖ)68НЖ КЛАПАНЫ



Клапаны запорные с игольчато-тарельчатым затвором с проходным сечением 10 - 12 мм, для технологических линий трубопроводов и КИПиА, линейных трубопроводов малого диаметра с транспортировкой жидких и газообразных сред высокого давления.

ПРИСОЕДИНЕНИЯ:

- муфтовое;
- под приварку;
- фланцевое.

PN 16-400

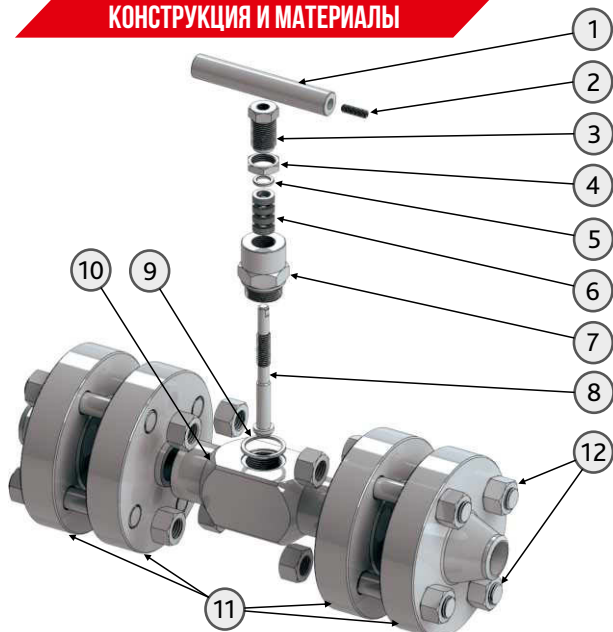
DN 15-40



ХАРАКТЕРИСТИКИ

Наименование		Характеристики		
Клапан игольчатый ТУ 3742 - 001 - 27844275 - 2014		15с68нж	15лс68нж	15нж68нж
Пропуск среды в затворе (см ³ /мин)		класс А по ГОСТ Р 54808-2011		
Условный проход Ду (мм)		15, 20, 25, 32, 40		
Условное давление Р _у (кг/см ²)	муфтовый, под приварку	16, 25, 40, 63, 100, 160, 250, 400		
	фланцевый	16, 25, 40, 63, 100, 160, 250 по ГОСТ 33259-2015		
Рабочие среды		Неагрессивные среды: Вода, пар, воздух, жидкие и газообразные нефтепродукты		Агрессивные и не агрессивные среды: вода, пар, кислоты, щёлочи, соляные смеси не влияющие на детали клапана
Тип затвора		игольчатый тарельчатого типа с уплотнением «металл / металл»		
Проходное сечение		Ду15 10 мм.; Ду20 - Ду40 12 мм.		
Температура окружающей среды		от - 40°С до +40°С	от - 60°С до +40°С	от - 60°С до +60°С
Климатическое исполнение ГОСТ 15150-69		У1	ХЛ1	УХЛ
Температура рабочей среды		от - 40°С до +425°С	от - 60°С до +425°С	от - 60°С до +425°С
Монтажное положение		Любое		
Антикоррозионная обработка		Цинкование		----
Гарантийный срок эксплуатации (гарантийная наработка)		18 месяце в со дня ввода в эксплуатацию или 800 циклов за 12000 часов		

КОНСТРУКЦИЯ И МАТЕРИАЛЫ

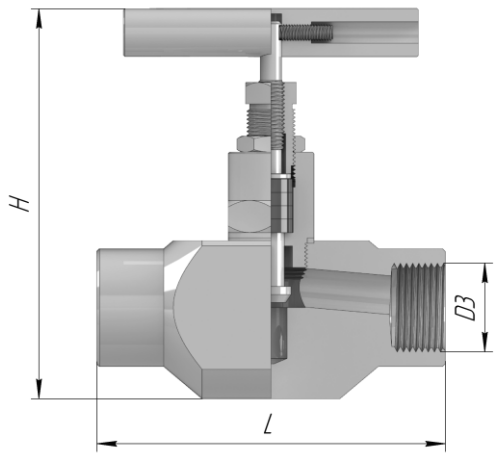


№	Наименование детали	15с68нж	15лс68нж	15нж68нж
1	Ручка			
2	Установочный винт	Ст.20	Ст.20	Ст.20
3	Штуцер	Ст.09Г2С		Ст.12Х18Н10Т
4	Зажимная гайка	Ст.35	Ст.09Г2С	Ст.12Х18Н10Т
5	Шайба	ст.35		
6	Уплотнение	кольцо ТРГ (ПС 1) или фторопласт (Ф4)		
7	Штуцер	Ст.35	Ст.09Г2С	Ст.12Х18Н10Т
8	Шток	Ст.40Х13	Ст.40Х13	Ст.12Х18Н10Т
9	Шайба герметизирующая	Алюминий - АД00		
10	Корпус	Ст.20, Ст.35	Ст.09Г2С	Ст.12Х18Н10Т
11	Фланцы	Ст.20, Ст.35	Ст.09Г2С	Ст.12Х18Н10Т
12	Крепёж	Ст.20, либо по согласованию с заказчиком		

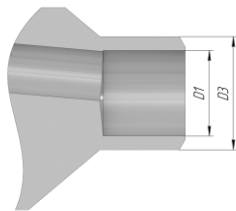
В конструкцию могут вноситься изменения производителем

ФЛАНЦЕВЫЕ КЛАПАНЫ

15СЛС,НЖ)68НЖ, ПРИСОЕДИНЕНИЯ



ПОД ПРИВАРКУ



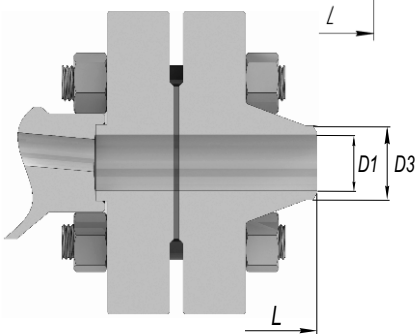
ПЕРВОЕ ИСПОЛНЕНИЕ



СЕДЬМОЕ ИСПОЛНЕНИЕ

При заказе с КОФ клапан комплектуется уплотнительными прокладками, кольцами АРМКО и крепежом.

С КОФ



* Исполнения фланцев согласно ГОСТ 33259-2015:
 Для диапазона давлений от 16 до 40 кг/см² - 1 исполнение.
 Для диапазона давлений от 63 до 160 кг/см² - 7 исполнение.
 Под желанию заказчика изготавливаем клапаны с фланцевым присоединением любого исполнения.

Клапаны 15С(лс,нж)68нж резьбовые и под приварку

Ду (мм)	Тип присоединения	Ру (кг/см ²)	Размеры (мм)				масса не более(кг)
			D1	D3	L	H	
15	Муфтовый	160	-	G1/2	90	122	1,3
15	Под приварку	160	12	19			
20	Муфтовый	160	-	G3/4	110	124	1,9
20	Под приварку	160	18	26			
25	Муфтовый	160	-	G1	130	128	2,2
25	Под приварку	160	25	33			
32	Муфтовый	160	-	G1 1/4	140	132	2,6
32	Под приварку	160	31	39			
40	Муфтовый	160	-	G1 1/2	140	135	2,8
40	Под приварку	160	37	46			

Клапаны 15С(лс,нж)68нж фланцевые

Ду (мм)	КОФ*	Ру (мм)	D0	D1	D2	D3	D4	b	L	H	масса
15	без КОФ	16-40	95	12	65	---	47	14	118	100	2,7
15	с КОФ	16-40			19	192					4,7
15	без КОФ	63-160	105		75	---		18	130	122	4,6
15	с КОФ	63-160			19	238					8,0
20	без КОФ	16-40	105	18	75	---	58	14	118	104	3,7
20	с КОФ	16-40									26
20	без КОФ	63-160	125		90	---		20	154	124	7,5
20	с КОФ	63-160									26
25	без КОФ	16-40	115	25	85	---	68	14	158	100	4,2
25	с КОФ	16-40			33	246					6,4
25	без КОФ	63-160	135		100	---		22	178	128	7,5
25	с КОФ	63-160									33
32	без КОФ	16-40	135	31	100	---	78	16	168	135	10,0
32	с КОФ	16-40									39
32	без КОФ	63-160	150		110	---		22	184	143	12,7
32	с КОФ	63-160									39
40	без КОФ	16-40	145	37	110	---	88	16	184	146	14,3
40	с КОФ	16-40									46
40	без КОФ	63-160	165		125	---		25	194	154	16,2
40	с КОФ	63-160									46

По вопросам продаж и поддержки обращайтесь:

Архангельск (8182)63-90-72	Калининград (4012)72-03-81	Нижний Новгород (831)429-08-12	Смоленск (4812)29-41-54
Астана +7(7172)727-132	Калуга (4842)92-23-67	Новокузнецк (3843)20-46-81	Сочи (862)225-72-31
Белгород (4722)40-23-64	Кемерово (3842)65-04-62	Новосибирск (383)227-86-73	Ставрополь (8652)20-65-13
Брянск (4832)59-03-52	Киров (8332)68-02-04	Орел (4862)44-53-42	Тверь (4822)63-31-35
Владивосток (423)249-28-31	Краснодар (861)203-40-90	Оренбург (3532)37-68-04	Томск (3822)98-41-53
Волгоград (844)278-03-48	Красноярск (391)204-63-61	Пенза (8412)22-31-16	Тула (4872)74-02-29
Вологда (8172)26-41-59	Курск (4712)77-13-04	Пермь (342)205-81-47	Тюмень (3452)66-21-18
Воронеж (473)204-51-73	Липецк (4742)52-20-81	Ростов-на-Дону (863)308-18-15	Ульяновск (8422)24-23-59
Екатеринбург (343)384-55-89	Магнитогорск (3519)55-03-13	Рязань (4912)46-61-64	Уфа (347)229-48-12
Иваново (4932)77-34-06	Москва (495)268-04-70	Самара (846)206-03-16	Челябинск (351)202-03-61
Ижевск (3412)26-03-58	Мурманск (8152)59-64-93	Санкт-Петербург (812)309-46-40	Череповец (8202)49-02-64
Казань (843)206-01-48	Набережные Челны (8552)20-53-41	Саратов (845)249-38-78	Ярославль (4852)69-52-93

сайт: dinamika.nt-rt.ru || Эл. почта: dkm@nt-rt.ru