

МУФТОВЫЕ КЛАПАНЫ

15с54бк, 15лс54бк, 15нж54бк

ТЕХНИЧЕСКИЕ ХАРАКТЕРИСТИКИ

По вопросам продаж и поддержки обращайтесь:

Архангельск (8182)63-90-72	Калининград (4012)72-03-81	Нижний Новгород (831)429-08-12	Смоленск (4812)29-41-54
Астана +7(7172)727-132	Калуга (4842)92-23-67	Новокузнецк (3843)20-46-81	Сочи (862)225-72-31
Белгород (4722)40-23-64	Кемерово (3842)65-04-62	Новосибирск (383)227-86-73	Ставрополь (8652)20-65-13
Брянск (4832)59-03-52	Киров (8332)68-02-04	Орел (4862)44-53-42	Тверь (4822)63-31-35
Владивосток (423)249-28-31	Краснодар (861)203-40-90	Оренбург (3532)37-68-04	Томск (3822)98-41-53
Волгоград (844)278-03-48	Красноярск (391)204-63-61	Пенза (8412)22-31-16	Тула (4872)74-02-29
Вологда (8172)26-41-59	Курск (4712)77-13-04	Пермь (342)205-81-47	Тюмень (3452)66-21-18
Воронеж (473)204-51-73	Липецк (4742)52-20-81	Ростов-на-Дону (863)308-18-15	Ульяновск (8422)24-23-59
Екатеринбург (343)384-55-89	Магнитогорск (3519)55-03-13	Рязань (4912)46-61-64	Уфа (347)229-48-12
Иваново (4932)77-34-06	Москва (495)268-04-70	Самара (846)206-03-16	Челябинск (351)202-03-61
Ижевск (3412)26-03-58	Мурманск (8152)59-64-93	Санкт-Петербург (812)309-46-40	Череповец (8202)49-02-64
Казань (843)206-01-48	Набережные Челны (8552)20-53-41	Саратов (845)249-38-78	Ярославль (4852)69-52-93

сайт: dinamika.nt-rt.ru || эл. почта: dkm@nt-rt.ru

МУФТОВЫЕ КЛАПАНЫ

15СЛС,НЖ154БК КЛАПАНЫ



PN 16-400

DN 6 - 25

Игольчатые клапаны запорные, для технологических линий трубопроводов и КИПиА, линейных трубопроводов малого диаметра с транспортировкой жидких и газообразных сред высокого давления.

ПРИСОЕДИНЕНИЯ:

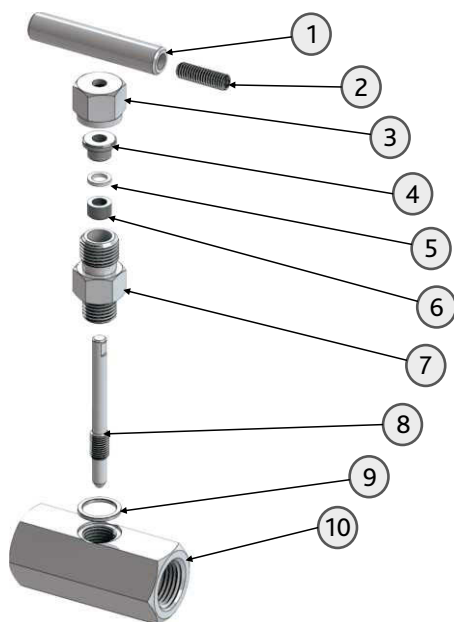
- муфтовое,
- штуцерное,
- под приварку,
- штуцерно-ниппельное (СШН),
- стяжная муфта под манометр,
- соединение с зажимными и упорными кольцами (ЗУК)



ХАРАКТЕРИСТИКИ

Наименование	Характеристики		
Клапан игольчатый ТУ 3742 - 001 - 27844275 - 2014	15с546к	15лс546к	15нж546к
Пропуск среды в затворе (см ³ /мин)	класс А по ГОСТ Р 54808-2011		
Условный проход Ду (мм)	6, 10, 15, 20, 25		
Диапазоны условного давления Ру (кг/см ²)	16, 25, 40, 63, 100, 160, 250, 400		
Рабочие среды	Неагрессивные среды: Вода, пар, воздух, жидкие и газообразные нефтепродукты		Агрессивные и не агрессивные среды: вода, пар, кислоты, щёлочи, соляные смеси не влияющие на детали клапана
Тип затвора	игольчатый конусного типа с уплотнением «металл / металл»		
Проходное сечение	4,5 мм.		
Температура окружающей среды	от - 40°С до +40°С	от - 60°С до +40°С	от - 60°С до +60°С
Климатическое исполнение ГОСТ 15150-69	У1	ХЛ1	УХЛ
Температура рабочей среды	от - 40°С до +425°С	от - 60°С до +425°С	от - 60°С до +425°С
Монтажное положение	Любое		
Антикоррозионная обработка	Цинкование		----
Гарантийный срок эксплуатации (гарантийная наработка)	18 месяце в со дня ввода в эксплуатацию или 800 циклов за 12000 часов		

КОНСТРУКЦИЯ И МАТЕРИАЛЫ

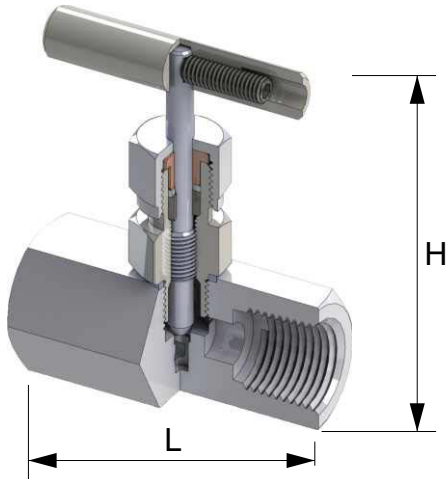


№	Наименование детали	15с546к	15лс546к	15нж546к
1	Ручка	Ст.20	Ст.20	Ст.20
2	Установочный винт	Ст.20	Ст.20	Ст.20
3	Гайка	Ст.09Г2С		Ст.12Х18Н10Т
4	Втулка	Ст.35		
5	Шайба	Ст.35		
6	Уплотнение штока	кольцо ТРГ (ПС 1) или фторопласт (Ф4)		
7	Штуцер	Ст.20, Ст.35	Ст.09Г2С	Ст.12Х18Н10Т
8	Шток - игла	Ст.40Х13		Ст.12Х18Н10Т
9	Уплотнительное кольцо	Алюминий - АД00		
10	Корпус	Ст.30, Ст.35	Ст.09Г2С	Ст.12Х18Н10Т

В конструкцию могут вноситься производителем изменения

МУФТОВЫЕ КЛАПАНЫ

15СЛС,НЖ54БК ПРИСОЕДИНЕНИЯ



Клапаны с двухсторонними муфтовыми патрубками

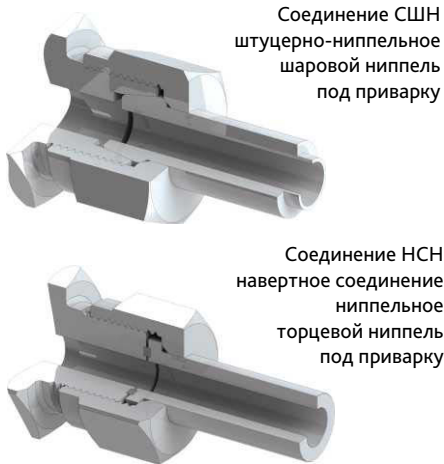
P _y (МПа)	Ду (мм)	Резьба внутренняя, размеры и вес						Вес не более, (кг)
		M	Rc	G	NPT	L (мм)	H (мм)	
16 25 40	6	---	1/4	1/4	1/4	68	95	0,71
	10	16*1,5	3/8	3/8	3/8			0,7
	15	20*1,5	1/2	1/2	1/2			0,68
	20	---	3/4	3/4	3/4	75	100	0,63
	25	---	1	1	1	85	105	0,67

Клапаны с двухсторонними штуцерными патрубками



P _y (МПа)	Ду (мм)	Резьба наружная, размеры и вес						Вес не более, (кг)
		M	Rc	G	NPT	L (мм)	H (мм)	
16 25 40	6	14*1,5	1/4	1/4	1/4	68	95	0,41
	10	16*1,5	3/8	3/8	3/8			0,37
	15	20*1,5; 22*1,5	1/2	1/2	1/2	75	100	0,4
	20	24*1,5	3/4	3/4	3/4			0,6

Клапаны со штуцерно-нипельными двухсторонними патрубками - соединениями СШН и НСН

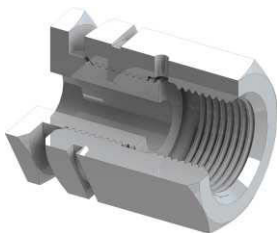


P _y (МПа)	Ду (мм) клапан	Ду (мм) ниппеля	Резьба ниппельного соединения СШН и НСН метрическая ГОСТ 23353-78	Размеры и вес с СШН		
				L (мм)	H (мм)	Вес не более (кг)
16 25	6*	8	14*1,5	135	95	0,73
	10*	10	16*1,5			0,71
	15	12 14	18*1,5; 20*1,5; 22*1,5	-	-	0,7
	20*	16	24*1,5	-	-	-
	20*	18	27*1,5	-	-	-

* изготавливаются под заказ

Клапан 15с54бкМ со стяжной муфтой под манометр

Выходной патрубок - муфта под манометр



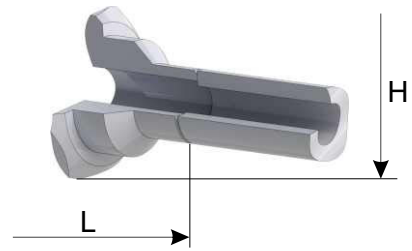
P _y (МПа)	Ду (мм)	Вх. патрубок наружная или внутренняя резьба		Вых. патрубок внутренняя резьба	Размеры и вес		
		M	G; Rc; NPT		M	L (мм)	H (мм)
16 25	15	20*1,5 22*1,5	1/2	20*1,5	85	95	0,45

МУФТОВЫЕ КЛАПАНЫ

15СЛС,НЖУ54БК КЛАПАНЫ ПРИСОЕДИНЕНИЯ

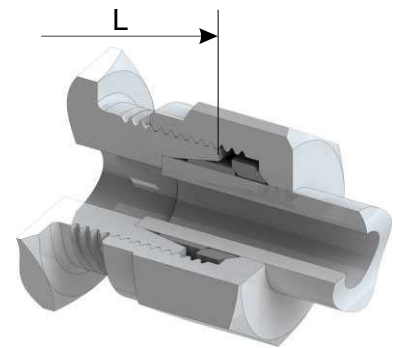
Клапаны 15с546к под приварку

Ру (МПа)	Ду (мм)	Внешний Ду приварного патрубка	Размеры и вес		
			L (мм)	H (мм)	Вес не более, (кг)
16 25 40	15	19	68	95	0,45
	20	26	85	100	0,50
	25	33	100	105	0,60



Клапаны с двухсторонними патрубками с ЗУК (с зажимными и упорными кольцами)

Ру (МПа)	Ду (мм) клапан	Ду (мм) ниппеля	Резьба соединения БРС метрическая ГОСТ 23353-78	Размеры и вес с ЗУК		
				L (мм)	H (мм)	Вес не более (кг)
16 25 40	6*	8	14*1,5	85	95	0,5
	10*	10	16*1,5			0,5
	15	12 14	18*1,5; 20*1,5; 22*1,5	-	-	0,5
				20*	16	24*1,5
	20*	18	27*1,5	-	-	-



* изготавливаются под заказ

СПЕЦИАЛЬНЫЕ ИСПОЛНЕНИЯ КЛАПАНОВ 15СЛС, НЖУ54БК

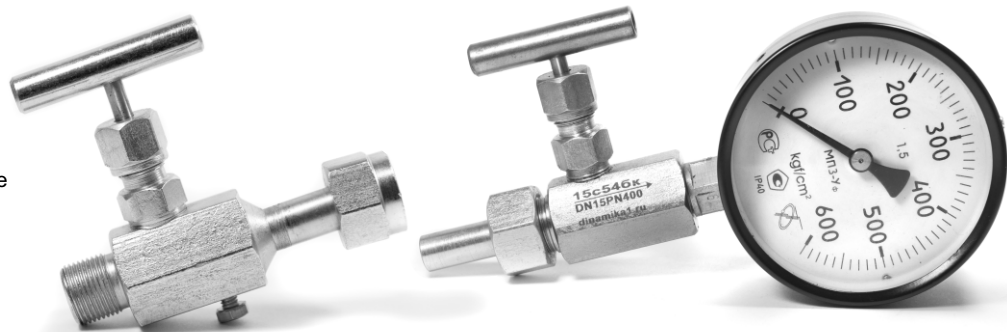
УГЛОВАЯ КОНФИГУРАЦИЯ КОРПУСА КЛАПАНА



Изготавливаем в специальном исполнении клапаны игольчатые с угловой конфигурацией корпуса (90°).

КОМБИНИРОВАННОЕ ПРИСОЕДИНЕНИЕ КЛАПАНА

Изготавливаем в специальном исполнении клапаны игольчатые с различными комбинациями типов присоединений. Изготавливаем разгрузочные клапаны со стравливающим отверстием в корпусе.



По вопросам продаж и поддержки обращайтесь:

Архангельск (8182)63-90-72	Калининград (4012)72-03-81	Нижний Новгород (831)429-08-12	Смоленск (4812)29-41-54
Астана +7(7172)727-132	Калуга (4842)92-23-67	Новокузнецк (3843)20-46-81	Сочи (862)225-72-31
Белгород (4722)40-23-64	Кемерово (3842)65-04-62	Новосибирск (383)227-86-73	Ставрополь (8652)20-65-13
Брянск (4832)59-03-52	Киров (8332)68-02-04	Орел (4862)44-53-42	Тверь (4822)63-31-35
Владивосток (423)249-28-31	Краснодар (861)203-40-90	Оренбург (3532)37-68-04	Томск (3822)98-41-53
Волгоград (844)278-03-48	Красноярск (391)204-63-61	Пенза (8412)22-31-16	Тула (4872)74-02-29
Вологда (8172)26-41-59	Курск (4712)77-13-04	Пермь (342)205-81-47	Тюмень (3452)66-21-18
Воронеж (473)204-51-73	Липецк (4742)52-20-81	Ростов-на-Дону (863)308-18-15	Ульяновск (8422)24-23-59
Екатеринбург (343)384-55-89	Магнитогорск (3519)55-03-13	Рязань (4912)46-61-64	Уфа (347)229-48-12
Иваново (4932)77-34-06	Москва (495)268-04-70	Самара (846)206-03-16	Челябинск (351)202-03-61
Ижевск (3412)26-03-58	Мурманск (8152)59-64-93	Санкт-Петербург (812)309-46-40	Череповец (8202)49-02-64
Казань (843)206-01-48	Набережные Челны (8552)20-53-41	Саратов (845)249-38-78	Ярославль (4852)69-52-93

сайт: dinamika.nt-rt.ru || Эл. почта: dkm@nt-rt.ru