

ОБРАТНЫЕ КЛАПАНЫ

16с48нж, 16лс48нж, 16нж48нж

ТЕХНИЧЕСКИЕ ХАРАКТЕРИСТИКИ

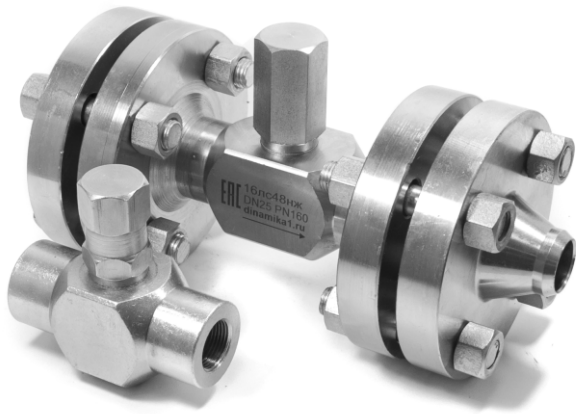
По вопросам продаж и поддержки обращайтесь:

Архангельск (8182)63-90-72	Калининград (4012)72-03-81	Нижний Новгород (831)429-08-12	Смоленск (4812)29-41-54
Астана +7(7172)727-132	Калуга (4842)92-23-67	Новокузнецк (3843)20-46-81	Сочи (862)225-72-31
Белгород (4722)40-23-64	Кемерово (3842)65-04-62	Новосибирск (383)227-86-73	Ставрополь (8652)20-65-13
Брянск (4832)59-03-52	Киров (8332)68-02-04	Орел (4862)44-53-42	Тверь (4822)63-31-35
Владивосток (423)249-28-31	Краснодар (861)203-40-90	Оренбург (3532)37-68-04	Томск (3822)98-41-53
Волгоград (844)278-03-48	Красноярск (391)204-63-61	Пенза (8412)22-31-16	Тула (4872)74-02-29
Вологда (8172)26-41-59	Курск (4712)77-13-04	Пермь (342)205-81-47	Тюмень (3452)66-21-18
Воронеж (473)204-51-73	Липецк (4742)52-20-81	Ростов-на-Дону (863)308-18-15	Ульяновск (8422)24-23-59
Екатеринбург (343)384-55-89	Магнитогорск (3519)55-03-13	Рязань (4912)46-61-64	Уфа (347)229-48-12
Иваново (4932)77-34-06	Москва (495)268-04-70	Самара (846)206-03-16	Челябинск (351)202-03-61
Ижевск (3412)26-03-58	Мурманск (8152)59-64-93	Санкт-Петербург (812)309-46-40	Череповец (8202)49-02-64
Казань (843)206-01-48	Набережные Челны (8552)20-53-41	Саратов (845)249-38-78	Ярославль (4852)69-52-93

сайт: dinamika.nt-rt.ru || эл. почта: dkm@nt-rt.ru

КЛАПАНЫ ОБРАТНЫЕ

ПОДЪЁМНЫЕ ОБРАТНЫЕ КЛАПАНЫ 16СЛС,НЖ)48НЖ



Клапаны обратные 16с(лс,нж)48нж классифицируются как защитная арматура, выполняющая функции защиты трубопроводного оборудования от негативного воздействия обратного потока среды. Клапаны подъёмного типа обратные изготавливаются из Российского металлопроката согласно ТУ 3742-002-27844275-2014, предназначены для применения на трубопроводах среднего и малого диаметра с транспортировкой не агрессивных и агрессивных сред под давлением до 25 МПа с температурой от -60°С до +425°С.

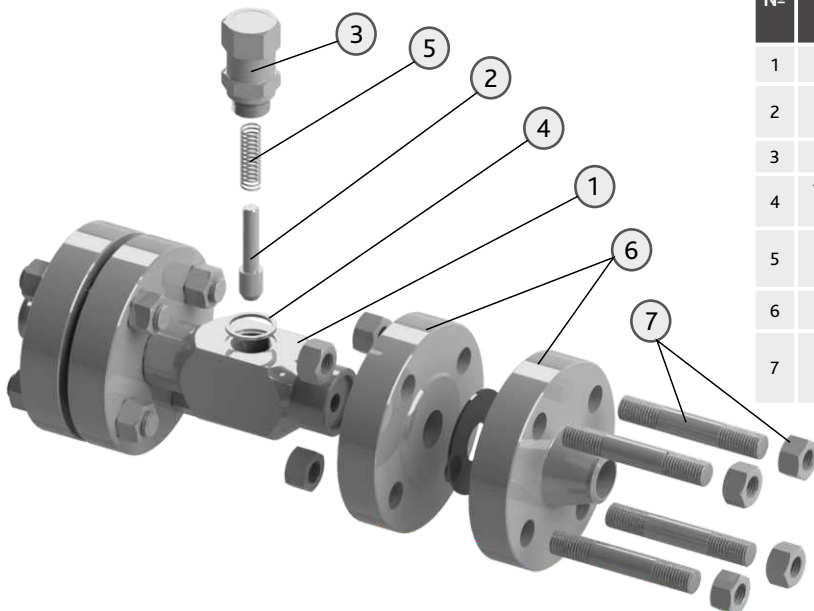
PN16-250

DN15 - 40

ХАРАКТЕРИСТИКИ

Наименование		Характеристики		
Обратный клапан подъёмный ТУ 3742 - 002 - 27844275 - 2014		16с48нж	16лс48нж	16нж48нж
Пропуск среды в затворе (см ³ /мин)		класс В по ГОСТ Р 54808-2011		
Условный проход Ду (мм)		15, 20, 25, 32, 40		
Диапазоны условного давления Ру (кг/см ²)		16, 25, 40, 63, 100, 160, 250		
Рабочие среды		Неагрессивные среды: Вода, пар, воздух, жидкие и газообразные нефтепродукты		Агрессивные и не агрессивные среды: вода, пар, кислоты, щёлочи, соляные смеси не влияющие на детали клапана
Тип обратного затвора		Подъёмный пружинного типа		
Проходное сечение	серия стандарт 16с48нж	10 мм. - для Ду15. 12мм. - для Ду20 - Ду25		
	серия «Сопраст» 16с48нж02	6 мм.		
Температура окружающей среды		от - 40°С до +40°С	от - 60°С до +40°С	от - 60°С до +60°С
Климатическое исполнение ГОСТ 15150-69		У1	ХЛ1	УХЛ
Температура рабочей среды		от - 40°С до +425°С	от - 60°С до +425°С	от - 60°С до +425°С
Монтажное положение		Любое		
Антикоррозионная обработка		Цинкование		----
Гарантийный срок эксплуатации		18 месяце в со дня ввода в эксплуатацию		

КОНСТРУКЦИЯ И МАТЕРИАЛЫ

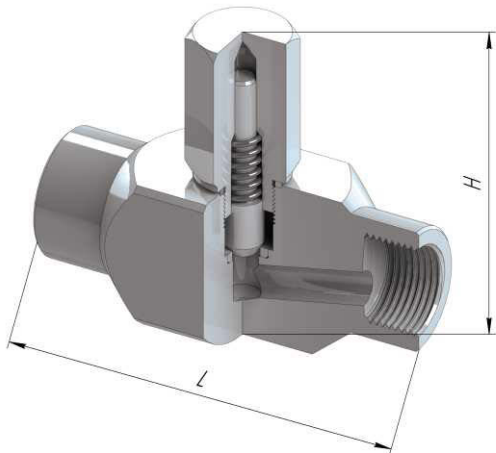


№	Наименование детали	16с48нж	16лс48нж	16нж48нж
1	Корпус	Ст.30, Ст.35	Ст.09Г2С	Ст.12Х18Н10Т
2	Шток	Ст.20Х13, Ст.14Х17Н2	Ст.14Х17Н2	Ст.12Х18Н10Т
3	Штуцер	Ст.30, Ст.35	Ст.09Г2С	Ст.12Х18Н10Т
4	Уплотнительное кольцо	Алюминий - АД00		
5	Пружина	Б-2 ГОСТ 9389-75		
6	Фланец	Ст.30, Ст.35	Ст.09Г2С	Ст.12Х18Н10Т
7	Крепёж	Ст.20, Ст.30, Ст.35, Ст.09Г2С, Ст.12Х18Н10Т по согласованию с заказчиком		

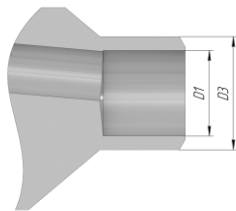
Обратные клапаны соответствуют требованиям ГОСТ Р 53672, ПБ 08-624-03, ПБ 03-576-03, декларации таможенного союза ТР ТС 010, ТР ТС 032

КЛАПАНЫ ОБРАТНЫЕ

16СЛС,НЖ)48НЖ ПРИСОЕДИНЕНИЯ



ПОД ПРИВАРКУ



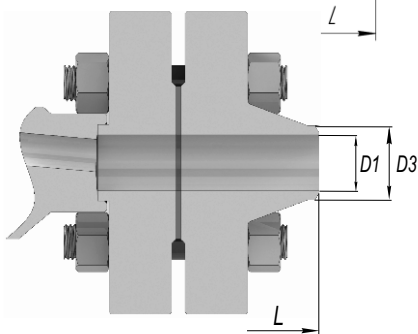
ПЕРВОЕ ИСПОЛНЕНИЕ



СЕДЬМОЕ ИСПОЛНЕНИЕ

При заказе с КОФ клапан комплектуется уплотнительными прокладками, кольцами АРМКО и крепежом.

С КОФ



Клапаны 16с(лс,нж)48нж резьбовые и под приварку

Ду (мм)	Тип присоединения	Ру (кг/см ²)	Размеры (мм)				масса не более(кг)
			D1	D3	L	H	
15	Муфтовый	160	-	G1/2	90	122	1,3
15	Под приварку	160	12	19			
20	Муфтовый	160	-	G3/4	110	124	1,9
20	Под приварку	160	18	26			
25	Муфтовый	160	-	G1	130	128	2,2
25	Под приварку	160	25	33			
32	Муфтовый	160	-	G1 1/4	140	132	2,6
32	Под приварку	160	31	39			
40	Муфтовый	160	-	G1 1/2	140	135	2,8
40	Под приварку	160	37	46			

Клапаны 16с(лс,нж)48нж фланцевые

Ду (мм)	КОФ*	Ру (кг/см ²)	D0	D1	D2	D3	D4	b	L	H	масса
15	без КОФ	16-40	95	12	65	---	47	14	118	100	2,7
15	с КОФ	16-40			19	192					4,7
15	без КОФ	63-160	105		75	---		18	130	122	4,6
15	с КОФ	63-160			19	238					8,0
20	без КОФ	16-40	105	18	75	---	58	14	118	104	3,7
20	с КОФ	16-40			26	192					6,5
20	без КОФ	63-160	125		90	---	20	154	124	124	7,5
20	с КОФ	63-160			26	180					14,3
25	без КОФ	16-40	115	25	85	---	68	14	158	100	4,2
25	с КОФ	16-40			33	246					6,4
25	без КОФ	63-160	135		100	---	22	178	128	128	7,5
25	с КОФ	63-160			33	304					14,3
32	без КОФ	16-40	135	31	100	---	78	16	168	135	10,0
32	с КОФ	16-40			39	256					15,0
32	без КОФ	63-160	150		110	---	22	184	143	143	12,7
32	с КОФ	63-160			39	318					18,4
40	без КОФ	16-40	145	37	110	---	88	16	184	146	14,3
40	с КОФ	16-40			46	278					21,5
40	без КОФ	63-160	165		125	---	25	194	154	154	16,2
40	с КОФ	63-160			46	342					23,1

* Исполнения фланцев согласно ГОСТ 33259-2015:

Для диапазона давлений от 16 до 40 кг/см² - 1 исполнение.

Для диапазона давлений от 63 до 160 кг/см² - 7 исполнение.

Под желанием заказчика изготавливаем клапаны с фланцевым присоединением любого исполнения.

КЛАПАНЫ ОБРАТНЫЕ

16С(ЛС,НЖ)48НЖ КЛАПАН



PN 16-250

DN 15

Обратный клапан 16с(лс,нж)48нж серии «Сонтраст», подъёмного типа высокого давления сред с различной степенью агрессивности, предназначен для трубопроводов малого диаметра (до 15 мм).

Монтируется на стальные трубки диаметра 10, 12, 14 мм, с толщиной стенки 2 мм., с помощью штуцерно - ниппельных соединений под приварку или зажимных упорных колец.

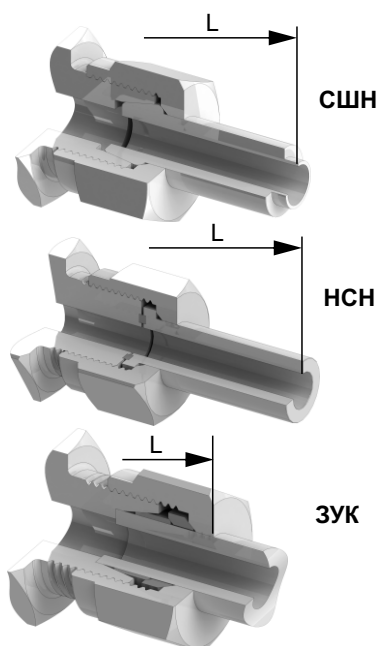
ПРИСОЕДИНЕНИЯ:

- муфтовое Ру 16-250 кг/см²
- штуцерное Ру 16-250 кг/см²
- штуцерно-ниппельное (СШН) Ру 16- 250 кг/см²
- с зажимными и упорными кольцами (ЗУК) Ру 16- 250 кг/см²

ХАРАКТЕРИСТИКИ

Наименование	Характеристики		
	16с48нж02	16лс48нж02	16нж48нж02
Клапан обратный подъёмный «Сонтраст» ТУ 3742 - 002 - 27844275 - 2014	16с48нж02	16лс48нж02	16нж48нж02
Пропуск среды в затворе (см ³ /мин)	класс Б по ГОСТ Р 54808-2011		
Условный проход Ду (мм)	15		
Условное давление Ру (кг/см ²)	16, 25, 40, 63, 100, 160, 250		
Рабочие среды	Неагрессивные среды: Вода, пар, воздух, жидкие и газообразные нефтепродукты		Агрессивные и не агрессивные среды: вода, пар, кислоты, щёлочи, соляные смеси не влияющие на детали клапана
Тип затвора	подъёмный пружинный с уплотнением в седле «металл / металл»		
Проходное сечение	6 мм.		
Температура окружающей среды	от - 40°С до +40°С	от - 60°С до +40°С	от - 60°С до +60°С
Климатическое исполнение ГОСТ 15150-69	У1	ХЛ1	УХЛ
Температура рабочей среды	от - 40°С до +425°С	от - 60°С до +425°С	от - 60°С до +425°С
Монтажное положение	Любое		
Антикоррозионная обработка	Цинкование		----
Гарантийный срок эксплуатации (гарантийная наработка)	18 месяце в со дня ввода в эксплуатацию		

ПРИСОЕДИНЕНИЯ, РАЗМЕР, ВЕС



Клапан входит в программу импортзамещения предприятия. Конструкция затвора обратного клапана серии «Сонтраст» аналогична стандартному исполнению.

Присоединение входной и выходной патрубков	Ду (мм)	Тип соединения				Размеры		Вес не более, (кг)
		M	Rc	G	NPT	L (мм)	H (мм)	
муфтовый	15	20*1,5; 22*1,5	1/2	1/2	1/2	68	85	0,53
штуцерный		20*1,5; 22*1,5	1/2	1/2	1/2	68	85	0,53
штуцерно-ниппельный		НСН - торцевой ниппель, СШН - конусный, шаровой ниппель под приварку к стальным трубкам 12, 14 мм.				135	85	0,7 (с СШН)
зажимные и упорные кольца		ЗУК - соединение с зажимными и упорными кольцами стальных трубок				85	85	0,65 (с ЗУК)

Клапан соответствует требованиям технических регламентов ТР ТС 010, ТР ТС 032

По вопросам продаж и поддержки обращайтесь:

Архангельск (8182)63-90-72	Калининград (4012)72-03-81	Нижний Новгород (831)429-08-12	Смоленск (4812)29-41-54
Астана +7(7172)727-132	Калуга (4842)92-23-67	Новокузнецк (3843)20-46-81	Сочи (862)225-72-31
Белгород (4722)40-23-64	Кемерово (3842)65-04-62	Новосибирск (383)227-86-73	Ставрополь (8652)20-65-13
Брянск (4832)59-03-52	Киров (8332)68-02-04	Орел (4862)44-53-42	Тверь (4822)63-31-35
Владивосток (423)249-28-31	Краснодар (861)203-40-90	Оренбург (3532)37-68-04	Томск (3822)98-41-53
Волгоград (844)278-03-48	Красноярск (391)204-63-61	Пенза (8412)22-31-16	Тула (4872)74-02-29
Вологда (8172)26-41-59	Курск (4712)77-13-04	Пермь (342)205-81-47	Тюмень (3452)66-21-18
Воронеж (473)204-51-73	Липецк (4742)52-20-81	Ростов-на-Дону (863)308-18-15	Ульяновск (8422)24-23-59
Екатеринбург (343)384-55-89	Магнитогорск (3519)55-03-13	Рязань (4912)46-61-64	Уфа (347)229-48-12
Иваново (4932)77-34-06	Москва (495)268-04-70	Самара (846)206-03-16	Челябинск (351)202-03-61
Ижевск (3412)26-03-58	Мурманск (8152)59-64-93	Санкт-Петербург (812)309-46-40	Череповец (8202)49-02-64
Казань (843)206-01-48	Набережные Челны (8552)20-53-41	Саратов (845)249-38-78	Ярославль (4852)69-52-93

сайт: dinamika.nt-rt.ru || эл. почта: dkm@nt-rt.ru